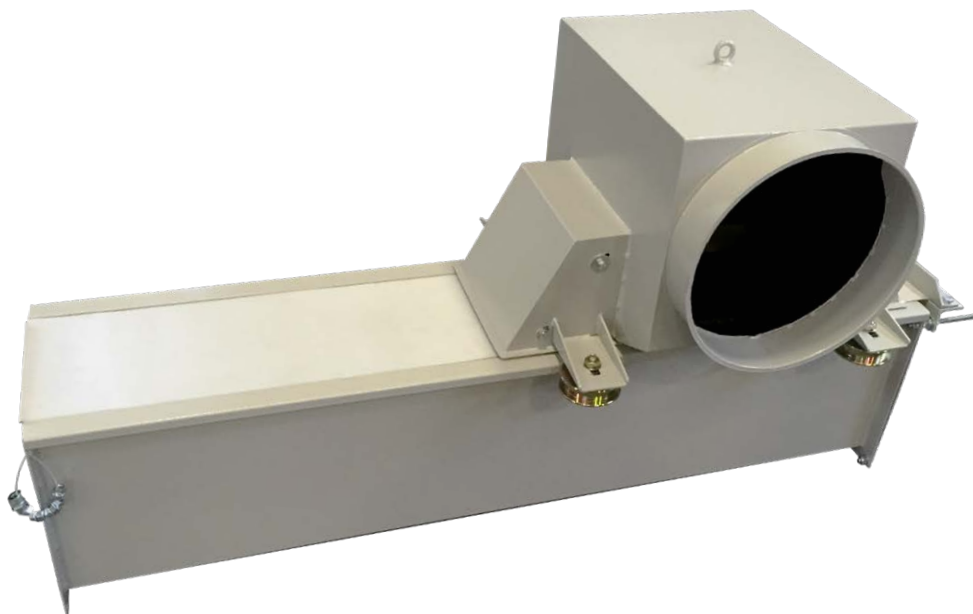


BLIND

CANALINE ASPIRANTI A PANNO
SLIDING TRACK SYSTEMS WITH SEALING CARPET



SETTORI DI IMPIEGO

- › Applicazioni dove si richiede la mobilità di un elemento aspirante
- › Robot di saldatura per seguire l'elemento captante vincolato alla testa del robot

CARATTERISTICHE TECNICHE

- › Innovativo sistema di traslazione con tenuta a tappeto
- › Manutenzione minima rispetto a canaline con "labbra" in gomma
- › Basse perdite di carico rispetto a canaline con "labbra" in gomma
- › Esecuzione speciali per portate d'aria fino a 20.000 m³/h

AREAS OF USE

- › Applications where is necessary to move the extraction element
- › Applications with welding robots to follow the extraction element bonded to the head of the robot

TECHNICAL FEATURES

- › Innovative sliding system with sealing carpet
- › Minimal maintenance compared to traditional rubber "lips" tracks
- › Low pressure losses compared to traditional rubber "lips" tracks
- › Special execution for airflows up to 20,000 m³/h

REALIZZAZIONI | IMPLEMENTATIONS

